

WD ShareSpace™

Sieciowy system pamięci masowej z macierzą RAID

Niewielki 4-wnękowy system

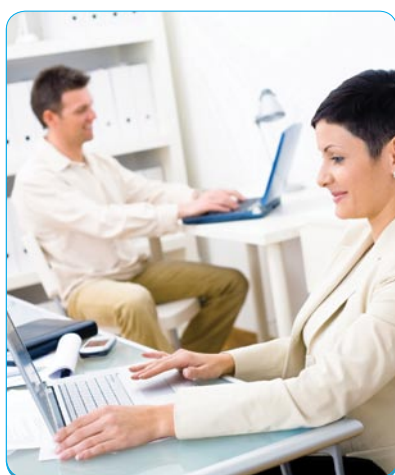
Połączenie sieciowe

Gigabit Ethernet

Macierz RAID 0/1/5



Stworzony dla małych biur i sieci domowych składających się z 3 do 10 komputerów potrzebujących scentralizowanego magazynu danych.



Scentralizowany magazyn danych oferujący ogromną pojemność.

Ten małoformatowy sieciowy system pamięci masowej o wysokiej szybkości, oferujący pojemności do 8 TB, umożliwia utworzenie centrum danych, z którego będzie można korzystać przez długi czas przy niskich nakładach na obsługę informatyczną. Doskonały system do centralnej obsługi i udostępniania danych w małych sieciach biurowych lub domowych.

- **Duża pojemność, mały format** – Dostępny w wersjach o pojemności 2, 4 i 8 TB, małoformatowy 4-wnękowy system zajmuje bardzo mało miejsca, a jednocześnie zapewnia dużą ilość miejsca na dane.
- **Szybki dostęp, połączenie z siecią ethernet** – Szybkość transferu danych do 1 000 Mb/s podczas używania w sieci o szybkości 1 Gb/s. Dzięki obsłudze sieci o szybkości 1 Gb/s jest możliwe osiągnięcie szybkości transferu danych od 5 do 6 razy większego niż oferowane przez inne sieciowe systemy pamięci masowej. Wydajność tego systemu jest porównywalna z wydajnością systemów pamięci masowej podłączonych bezpośrednio do portu USB 2.0.
- **Funkcje macierzy RAID** – Możliwość korzystania z różnych konfiguracji macierzy RAID umożliwiających ochronę i szybkie przetwarzanie danych – RAID 0 (dane rozłożone), RAID 1 (kopia lustrzana) i RAID 5. Tryb RAID 5 jest dostępny tylko, gdy w systemie znajdują się wszystkie 4 dyski. Ten tryb jest zalecany do zastosowań wymagających zarówno wysokiej wydajności, jak i ochrony danych dzięki zastosowaniu nadmiarowości.
- **Oprogramowanie do dostępu zdalnego** – Uzyskaj dostęp do swoich plików z dowolnego miejsca korzystając z funkcji zdalnego dostępu MioNet® od WD.
- **Przesyłaj cyfrowe media do dowolnego miejsca w swoim domu** – Wbudowany certyfikowany serwer mediów DLNA pozwala przesyłać strumieniowo muzykę, zdjęcia i filmy do dowolnych urządzeń DLNA, takich jak PlayStation® 3 czy Xbox 360®.



PUT YOUR LIFE ON IT®

WD ShareSpace Sieciowy system pamięci masowej z macierzą RAID



Interfejs

Połączenie sieciowe Ethernet 1 Gb/s

Wymiary

Wysokość: 196,2 mm (7,73 cala)
Głębokość: 160,1 mm (6,30 cala)
Szerokość: 199,2 mm (7,84 cala)
Waga: 3,71 kg (8,14 funta) (2 dyski)
4,9 kg (10,78 funta) (4 dyski)

Zgodność z systemami operacyjnymi

Mac OS® X Tiger lub Leopard
Windows Vista®/XP

Zgodność może zależeć od konfiguracji sprzętu użytkownika oraz systemu operacyjnego.

Pojemności i Oznaczenia Modeli

2 TB	WDA4NC20000
4 TB	WDA4NC40000
8 TB	WDA8NC40000

Ograniczona gwarancja

3 lata

Zawartość zestawu

Sieciowy system magazynujący z macierzą RAID
(wypełniona 2 lub 4 dyskami twardymi)

Kabel sieciowy

2 szyny do montażu twardych dysków
(modele 2-dyskowe)

Zasilacz

CD z oprogramowaniem

Skrócona instrukcja obsługi

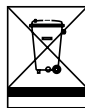
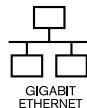
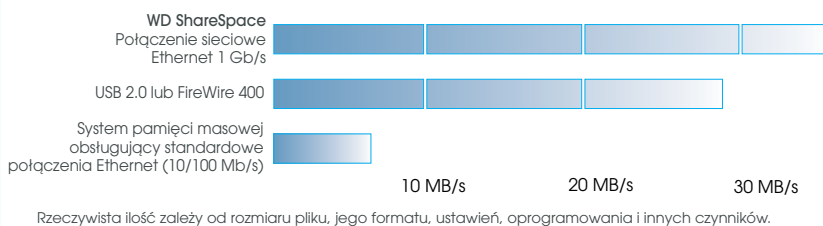
Specyfikacja Produktu

Prędkość transferu danych: Ethernet 1Gb/s
(maksymalnie)

Temperatura pracy: 5°C do 35°C

Temperatura przechowywania: -20°C do 65°C

System WD ShareSpace oferuje wydajność wyższą od wydajności interfejsów USB 2.0 i FireWire 400



Western Digital, WD, logo WD i Put Your Life On It są znakami towarowymi zastrzeżonymi w USA i w innych krajach. WD ShareSpace i MioNet są znakami towarowymi firmy Western Digital Technologies, Inc. Pozostałe marki wymienione w niniejszym dokumencie są własnością innych firm. Załączone zdjęcia mogą różnić się od rzeczywistych produktów. Nie wszystkie produkty mogą być dostępne w danym regionie świata. Wszystkie specyfikacje dotyczące produktów i opakowania mogą ulec zmianie bez powiadomienia. Okres ograniczonej gwarancji wynosi 3 lat, o ile prawo nie stanowi inaczej. Aby zapoznać się ze szczegółowymi warunkami ograniczonej gwarancji, należy odwiedzić witrynę sieci Web pod adresem: support.wdc.com/warranty.

Przy określaniu pojemności dysku jeden megabajt (MB) = jeden milion bajtów, jeden gigabajt (GB) = jeden miliard bajtów, jeden terabajt (TB) = jeden bilion bajtów. Całkowita dostępna pojemność różni się w zależności od środowiska pracy. Przy określaniu prędkości transferu lub interfejsu, megabajt na sekundę (MB/s) = jeden milion bajtów na sekundę, gigabit na sekundę (Gb/s) = jeden miliard bitów na sekundę.

Całkowita dostępna pojemność zależy od środowiska operacyjnego i konfiguracji RAID. RAID 0 (striped) udostępnia pełną pojemność dysków. RAID 5 ma dostęp do trzech czwartych całkowitej pojemności, jest to związane z ochroną danych. RAID 1 (mirrored) udostępnia połowę całkowitej powierzchni w celu dodatkowej ochrony danych.

© 2008 Western Digital Technologies, Inc. Wszelkie prawa zastrzeżone.