



WD RE4-GP

محركات أقراص صلبة موفرة للطاقة

أداء أكثر سرعة

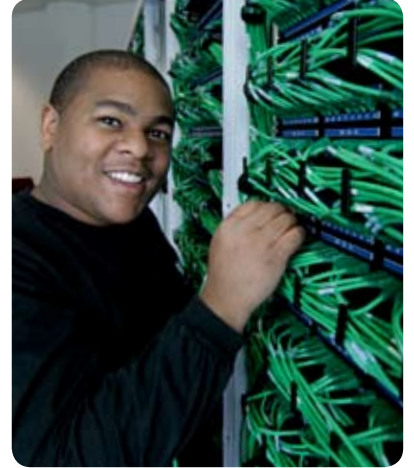
استهلاك أقل للطاقة

تكلفة اقتناء أقل

أكثر سرعة وحفاظًا على البيئة

يستغل هذا الجيل الجديد من محركات الأقراص WD RE-GP التحسينات التي طرأت على الأداء والمتوفرة في مجموعة محركات الأقراص WD RE3 ويضيف تقنية متطورة لإدارة الطاقة من أجل توفير نظام أكثر سرعة وحفاظًا على البيئة لمراكز البيانات الكبيرة.

- أكثر سرعة - ذاكرة تخزين مؤقت سعة 64 MB ومعالجات مزدوجة وحصيلة متزايدة من سعة التخزين تعادل ضعف قوة المعالجة مما يؤدي إلى تحسين الأداء بنسبة 25% أكثر من الجيل السابق.
- أكثر حفاظًا على البيئة - توفر التحسينات التي أدخلناها على تقنيات توفير الطاقة الخاصة بنا - IntelliSeek™ و IntelliPark™ و IntelliPower™ - استهلاكًا محسنًا للطاقة أفضل من الجيل السابق لمحركات الأقراص WD RE-GP.
- قدرة محسنة على احتمال الاهتزاز الدوراني - يؤدي تحسين فعالية آليات التشغيل ودقة النظام وتدقيق المعالجة إلى أداء فريد في ظروف الاهتزاز العالية.
- تكلفة اقتناء كلية أقل - يمكن للمؤسسات التي تحتاج إلى استخدام قدر كبير من البيانات، مثل المؤسسات المالية ومزودي خدمات ويب أن توفر 10 دولارات لكل محرك أقراص في العام فيما يتعلق بتكاليف الطاقة الكهربائية (الولايات المتحدة). فيمكن لأحد مراكز البيانات الكبيرة الذي يضم 10000 محرك أقراص أن يوفر 100000 دولار في العام.



مثالي لمراكز البيانات الكبيرة ومزودي خدمة ويب وأنظمة مراقبة الجودة التجارية والمؤسسات التي تحتاج لأحجام تخزين ضخمة.



محركات أقراص WD RE4-GP الموفرة للطاقة

الميزات الرئيسية

- اعتمادية 24 ساعة في اليوم / 7 أيام في الأسبوع - مع زمن تشغيل بدون تعطل (MTBF) يعادل 1.2 مليون ساعة. تتميز محركات الأقراص هذه بأعلى درجات الاعتمادية بالنسبة لمحركات الأقراص ذات السعة العالية.
- **IntelliPower** - التوازن الدقيق لسرعة الدوران ومعدل النقل وعمليات التخزين المؤقت مصمم ليخدم معدلات التوفير الكبيرة في الطاقة والأداء القوي على حدٍ سواء.
- **IntelliSeek** - لحساب سرعات البحث الأفضل من أجل خفض حالات استهلاك الطاقة والضوضاء والاهتزاز غير الضرورية.
- **IntelliPark** - لتوفير استهلاك طاقة أقل عن طريق إيقاف عمل رؤوس التسجيل خلال فترة الجمول للتقليل من مقاومة الهواء الديناميكية وعن طريق إيقاف تشغيل إلكترونيات قناة القراءة/الكتابة.
- **Active Power Management** - ترافق محركات أقراص WD المزودة بتقنية GreenPower™ العمل وتقوم تلقائيًا بالدخول في وضع الجمول متى أمكن للحد من استهلاك الطاقة غير الضروري. ويبلغ زمن استرجاع محرك الأقراص من وضع الجمول أقل من ثانية واحدة. مما يوفر إدارة طاقة سلسلة بين محرك الأقراص ووحدة التحكم المضيفة.
- **StableTrac™** - لتأمين عمود المحرك عند كلا الطرفين للحد من الاهتزاز الذي يولده النظام وتثبيت الأقراص الدائرية من أجل التعقب الدقيق أثناء عمليات القراءة والكتابة.
- **ميزة الاسترداد من الخطأ في وقت محدد الخاصة بنظام (TLER) RAID** - هذه الميزة من ابتكار WD. وهي تمنع تعطل محرك الأقراص الذي ينتج عن العمليات الممتدة للاسترداد من الخطأ لمحرك القرص الصلب شائعة الحدوث لمحركات أقراص سطح المكتب.
- **نظام التغذية الأمامية المسرعة Rotary Acceleration Feed Forward (RAFF™)** - لتحسين مستوى التشغيل والأداء عند استخدام محركات الأقراص في الأنظمة المزودة بمحركات أقراص متعددة والتي تكون عرضة للاهتزاز. مثل الملقمات المثبتة على حوامل.

المواصفات الرئيسية

SATA	واجهة التوصيل:
3.5 بوصة	عامل الشكل:
1.2 مليون ساعة	MTBF (زمن التشغيل بدون تعطل):
5 سنوات	الضمان المحدود:

السعات

2 TB

رقم الموديل

WD2002FYPS



كل من Western Digital و WD والشعار WD و Put Your Life On It هي علامات تجارية مسجلة في الولايات المتحدة والدول الأخرى وكل من GreenPower و IntelliPower و IntelliSeek و IntelliPark و RAFF و StableTrac هي علامات تجارية لشركة Western Digital Technologies, Inc. العلامات الأخرى التي يمكن أن يكون قد ورد ذكرها في هذا المستند هي ملك لشركات أخرى. قد تختلف الصور المعروضة هنا عن المنتج الفعلي. قد لا تكون كل المنتجات متاحة في كل مناطق العالم. كافة مواصفات المنتج والتعبئة عرضة للتغيير بدون إشعار. يختلف الضمان باختلاف المنطقة. قم بزيارة support.wdc.com/warranty للإطلاع على التفاصيل.

© 2009 حقوق النشر لشركة Western Digital Technologies, Inc. جميع الحقوق محفوظة.

بالنسبة للاستخدام لسعة التخزين: ميجابايت (MB) = مليون بايت. وواحد جيجابايت (GB) = مليار بايت. وتيرابايت (TB) = تريليون بايت. تختلف السعة الإجمالية التي يمكن استخدامها حسب ظروف التشغيل. بالنسبة للاستخدام لمعدل النقل أو الوصلة: ميجابايت في الثانية (MB/s) = مليون بايت في الثانية. وجيجابايت في الثانية (Gb/s) = مليار بت في الثانية.

